

平成29年11月7日

宅地建物取引業者 各位

京都地方税機構中丹地方事務所

不動産インターネット公売実施のお知らせ

平素は、当機構業務に御協力いただきありがとうございます。

当機構におきましては、平成29年11月8日（水）よりヤフー官公庁オークションにおきまして不動産を公売します。

つきましては、是非ご覧いただき、入札を御検討くださるよう宜しくお願いいたします。

<インターネット公売 URL>

ヤフー 官公庁オークション

http://koubai.auctions.yahoo.co.jp/kyoto_kikou2

公売参加申込期間

受付開始日時 平成29年11月 8日（水）午後 1時

受付締切日時 平成29年11月21日（火）午後11時

入札期間

入札開始日時 平成29年11月28日（火）午後1時

入札締切日時 平成29年12月 5日（火）午後1時

中丹管内の物件は別紙のとおり

〒620-0301

福知山市大江町河守 285 福知山市役所大江支所内

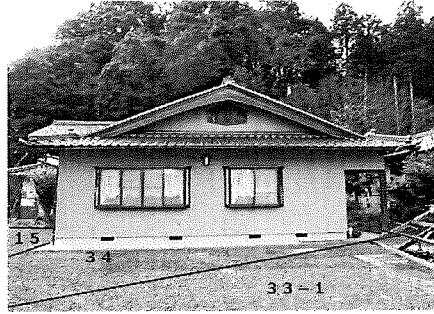
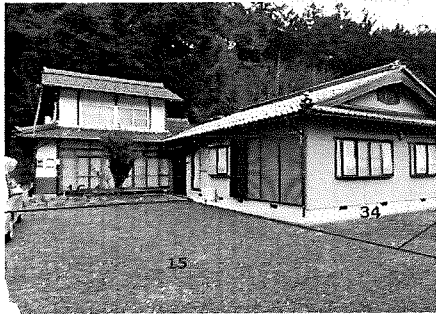
京都地方税機構中丹地方事務所

電話 0773-56-0340

FAX 0773-56-0740

京都地方税機構 インターネット公売物件(平成29年度11月公売 中丹地方事務所不動産物件のみ)

売却区分番号	中丹-009	京都府綾部市故屋岡町(奥上林地区)の土地・建物	
見積価格	3,359,000円	公売保証金	340,000円
不動産の表示			
土地			
①綾部市故屋岡町在中16番1	地目:宅地	地積:64.46平米	
②綾部市故屋岡町在中33番1	地目:畑	地積:87平米	
③綾部市故屋岡町在中34番	地目:宅地	地積:191.00平米	
建物			
①所在地:綾部市故屋岡町在中34番地、16番地1 家屋番号:34番0の2 種類:居宅			
構造:木造瓦葺2階建 床面積:1階 184.96㎡、2階 29.07㎡			
②所在地:綾部市故屋岡町在中34番地 家屋番号:34番0の3 種類:倉庫			
構造:軽量鉄骨造亜鉛メッキ鋼板ぶき平屋建 床面積:36.28㎡			



売却区分番号	中丹-001	京都綾部(国道近くの分譲住宅地)あやべ台「宅地 159.81平米」	
見積価格	1,962,000円	公売保証金	200,000円

売却区分番号	中丹-002	京都綾部(国道近くの分譲住宅地)あやべ台「宅地 169.05平米」	
見積価格	2,266,000円	公売保証金	230,000円

売却区分番号	中丹-003	京都綾部(国道近くの分譲住宅地)あやべ台「宅地 154.96平米」	
見積価格	2,116,000円	公売保証金	220,000円

売却区分番号	中丹-004	京都綾部(国道近くの分譲住宅地)あやべ台「宅地 153.71平米」	
見積価格	2,099,000円	公売保証金	210,000円

売却区分番号	中丹-005	京都綾部(国道近くの分譲住宅地)あやべ台「宅地 142.13平米」	
見積価格	1,998,000円	公売保証金	200,000円

売却区分番号	中丹-006	京都綾部(国道近くの分譲住宅地)あやべ台「宅地 147.31平米」	
見積価格	1,919,000円	公売保証金	200,000円

売却区分番号	中丹-007	京都綾部(国道近くの分譲住宅地)あやべ台「宅地 147.24平米」	
見積価格	1,685,000円	公売保証金	170,000円

売却区分番号	中丹-008	京都府福知山市字猪崎の土地	
見積価格	681,000円	公売保証金	70,000円

