

# 不動産等の 公売広報チラシ

中丹地方事務所にて、  
不動産物件等の会場公  
売を開催します。

- 公売方法 入札
- 物件数 1件（土地、建物及び動産一式）
- 会場 福知山市大江支所2階 第21会議室  
（福知山市大江町河守285）

## ■公売実施日 令和6年11月14日（木）

開 場：午前9時30分

手続説明：午前9時45分～（入札される方は、必ず説明を聞いてください）

公売保証金納付受付：午前9時50分～午前10時00分まで

入 札：午前10時00分～午前10時05分

開 札：午前10時05分

## ■売却決定日時 令和6年12月5日（木） 午前10時00分

公売代金納付期限 午前10時30分

京都地方税機構 中丹地方事務所

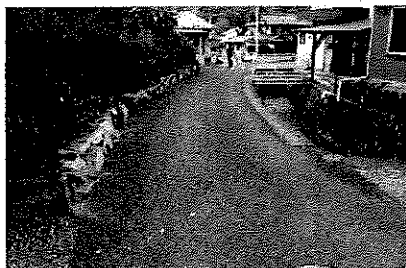
京都地方税機構 中丹地方事務所 会場公売物件 (令和6年11月)

売却区分	中丹-006	京都府舞鶴市字福来小字辻堂601番地 外 土地、建物及び動産一式	
見積価額(円)	10,367,700円	公売保証金	1,050,000円

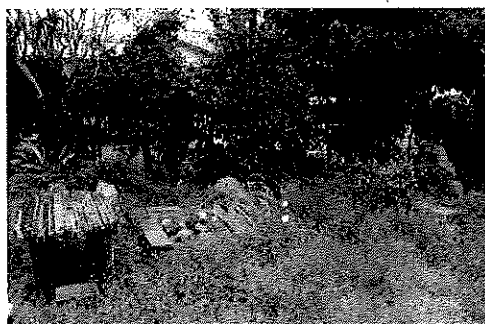
東側より



東側より



東側接道



対象外建物



1階



2階



掲載写真は令和6年6月3日時点であり、現在の状況と異なっている場合があります。

公売財産の表示 京都府舞鶴市字福来小字辻堂601番地1 外 土地、建物及び動産一式

売却区分番号	中丹-006	見積価額	10,367,700円	内訳	不動産	10,360,000円
					動産	7,700円
公売保証金					1,050,000円	

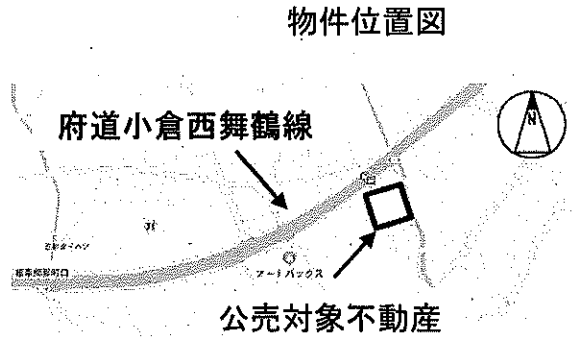
登記簿の表示

【土地1】  
 所在 舞鶴市字福来小字辻堂  
 地番 601番1  
 地目 宅地  
 地積 321.91 平方メートル

【土地2】  
 所在 舞鶴市字福来小字辻堂  
 地番 601番7  
 地目 宅地  
 地積 107.00 平方メートル

【土地3】  
 所在 舞鶴市字福来小字辻堂  
 地番 610番1  
 地目 宅地  
 地積 49.58 平方メートル

【建物】  
 所在 舞鶴市字福来小字辻堂601番地1  
 家屋番号 601番1の2  
 種類 居宅  
 構造 木造瓦葺 2階建  
 床面積 1階:92.39平方メートル 2階:29.13平方メートル  
 昭和49年4月1日新築



公売財産の概要

- ・JR舞鶴線「西舞鶴駅」から北東へ約1.9km(道路距離、以下同)
- ・京都交通バス東西循環線「福来西」バス停に近接している
- ・当該地域は、府道小倉西舞鶴線沿いに、低層の店舗および事業所等が建ち並ぶ路線商業地域である。
- ・当該地より、舞鶴市役所:北東へ約5.7km、舞鶴市立余内小学校:北西へ約750m。

その他法令等による規制

- ・舞鶴市総合防災ハザードマップにおいて、洪水・土砂災害警戒区域ではないことを確認している。
- ・埋蔵文化財については、埋蔵文化財包蔵地「福来遺跡」に含まれていることを確認している。

地勢等

- ・形状:不整形
- ・間口:約6.0m、奥行約30.0m

幅員、接道状況

・北西側幅員約13mの府道小倉西舞鶴線、東側幅員約3.2mの市道辻堂1号線に接面している。

供給処理施設

・上水道:あり・下水道:あり・都市ガス:なし

その他土地等に関する情報	<p><b>【土地】</b></p> <ul style="list-style-type: none"> <li>・土地1の公簿地積は、現況と大きく乖離しており、隣地居住者提供の現況測量図の写し(昭和63年3月19日測量、土地家屋調査士作成)が現況と概ね一致していたことから、大凡の数量を測定した結果、土地1の現況数量は572.05㎡であった。</li> <li>・土地1の西側の一部について、隣地居住者の住宅の一部が存していること及び、当該隣地居住者が占有や通路として使用していることが確認された。</li> <li>・土地1の南側の一部について、隣地居住者等の通路として使用されていることが確認された。</li> <li>・土地2上には、公売対象物件(蔵)が存在する。</li> <li>・土地3上には、隣接地のビルの一部が存すると推認される。</li> <li>・境界については、隣接土地所有者と協議すること。</li> </ul>										
その他建物に関する情報	<p><b>【建物】</b></p> <ul style="list-style-type: none"> <li>・昭和49年4月1日新築</li> <li>・長年にわたって放置されている物件であるが、建物内に多くの残置物があり、目視では確認できない部分で腐食が進んでいる可能性がある。</li> <li>・建築確認申請が確認できず、いわゆる新耐震基準に基づく建物であるか不明である。</li> <li>・動産が多数残置されている。</li> <li>・その他現地調査では発見できなかった瑕疵がある可能性がある。</li> <li>・土壌汚染やアスベストなどに関する専門的な調査は行っていないため不明である。</li> <li>・屋根上に、太陽光パネル設置あり。(詳細不明)</li> <li>・居住者及び占有者はいない。(令和6年6月3日時点)</li> </ul>										
動産	上記不動産内に存する動産一式										
その他動産に関する情報	<ul style="list-style-type: none"> <li>・長期間放置されており、経年劣化による傷みが激しい。</li> <li>・電化製品は、動作確認をしていない。</li> <li>・目視では確認できなかった傷や汚れがある場合がある。</li> <li>・公売対象外物件(蔵)内の動産は、公売対象に含まない。</li> <li>・詳細は、写真をご確認ください。</li> </ul>										
法的規則等	<table border="0"> <tr> <td>都市計画区域</td> <td>市街化区域</td> </tr> <tr> <td>用途地域</td> <td>準工業地域</td> </tr> <tr> <td>建ぺい率(指定)</td> <td>60%</td> </tr> <tr> <td>容積率(指定)</td> <td>200%</td> </tr> <tr> <td>土地権利</td> <td>所有権</td> </tr> </table>	都市計画区域	市街化区域	用途地域	準工業地域	建ぺい率(指定)	60%	容積率(指定)	200%	土地権利	所有権
都市計画区域	市街化区域										
用途地域	準工業地域										
建ぺい率(指定)	60%										
容積率(指定)	200%										
土地権利	所有権										
公売条件・その他	公売公告別紙にてご確認ください。										

このチラシは、概要説明です。公売に参加されるには、一定の条件や手続きが必要となります。詳細な手続き、書類などを説明をした「公売広報」を用意しております。詳しくお知りになりたい方は、下記までお問い合わせください。

**【問い合わせ先】**

京都地方税機構 中丹地方事務所 担当：岸見、木下

電話番号 (0773)56-0340

受付時間 平日 午前8時30分 から 午後5時15分

このチラシの有効期限:令和6年10月28日(月)～11月13日(水)